



CONSORTIUM

de transport scolaire de l'Est

RAPPORT ANNUEL 2013-2014

10 décembre 2014

Consortium de transport scolaire de l'Est
665, rue Principale (CP 740)
Casselman, ON K0A 1M0

Téléphone: 1 (855) 689-CTSE (2873)
Site web: www.ctse.ca

Table des matières

Mission	2
Vision	2
Nos croyances et valeurs.....	2
Membres du Conseil d'administration	3
Membres du Comité de gestion.....	3
Introduction	4
Réalisations du CTSE en 2013-2014.....	5
Objectifs 2014-2015	7
Statistiques 2013-2014	8
L'équipe du CTSE	9
États financiers	10



Mission

Assurer un service de transport efficace, efficient et sécuritaire répondant aux besoins des élèves admissibles.

Vision

Le Consortium de transport scolaire de l'Est vise, en conformité avec les lois, ses règlements opérationnels et administratifs en collaboration avec ses conseils membres à:

- livrer des services de façon efficiente et courtoise;
- répondre aux besoins des élèves;
- offrir un service de soutien pour la résolution de problèmes reliés au transport;
- encourager la formation continue du personnel et l'amélioration des procédures.

Nos croyances et valeurs

Le Consortium de transport scolaire de l'Est croit à la participation de son personnel dans la gestion journalière afin:

- de maintenir un environnement de travail professionnel et valorisant;
- de favoriser un climat de confiance entre les familles, l'école, les transporteurs et le Consortium;
- de répondre aux besoins des communautés éducatives au meilleur de nos connaissances; et
- d'offrir un suivi aux demandes dans un délai raisonnable.

Membres du Conseil d'administration

Voici les membres du Conseil d'administration 2013-2014 du CTSE.



JEAN LEMAY
Conseiller, CSDCEO
Président du Conseil d'administration



GILLES FOURNIER
Conseiller, CEPEO



ÉDITH DUMONT
Directrice de l'éducation et secrétaire-trésorière, CEPEO



CÉLINE CADIEUX
Directrice de l'éducation, CSDCEO (*septembre 2013 - janvier 2014*)



FRANÇOIS TURPIN
Directeur de l'éducation, CSDCEO (*janvier - août 2014*)



MARTIN LAVIGNE
Surintendant des affaires, CSDCEO



LISE FAUCHON
Directrice du service des finances, CEPEO
Trésorière du Conseil d'administration

Membres du Comité de gestion

Voici les membres du Comité de gestion du CTSE 2013-2014.

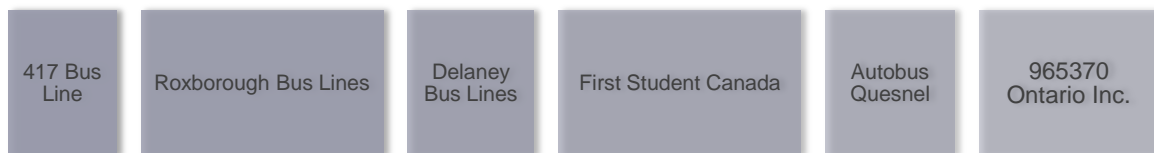
- Martin Lavigne, Surintendant des affaires (CSDCEO)
- Lise Fauchon, Directrice du service des finances (CEPEO)
- Paul Rouleau, Chef de la direction par intérim (CTSE)

Introduction

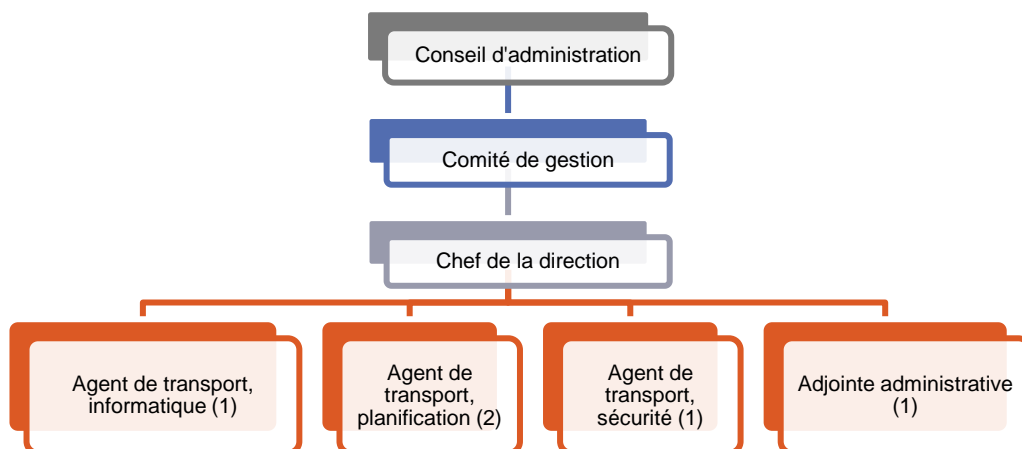
Le Consortium de transport scolaire de l'Est fournit le transport scolaire au Conseil scolaire de district catholique de l'Est ontarien (CSDCEO) et au Conseil des écoles publiques de l'Est de l'Ontario (CEPEO), dans les régions suivantes:



Le CTSE offre ses services de transport scolaire à plus de 10 000 élèves de ses conseils scolaires partenaires, ainsi qu'à plusieurs élèves du STEO et des centres CÉFÉO. Le transport est assuré par ces transporteurs d'autobus scolaire:



L'organisme est administré par le Chef de la direction et son équipe, et est gouverné par un Conseil d'administration formé de trois membres de chacun de ses deux conseils scolaires partenaires et un comité de gestion.



Réalisations du CTSE en 2013-2014

Cette année fut une année remplie de changements, de nouveaux projets et d'innovations au CTSE. En voici les grandes lignes:

GÉNÉRAL

- Restructuration majeure des procédures du CTSE;
- Réduction au minimum de l'utilisation du papier;
- Maximisation de l'utilisation des formulaires en ligne.

VOLET ADMINISTRATIF

- Implantation d'un nouveau système de facturation;
- Nouvelle procédure financière alignée avec les exigences des vérificateurs qui a mené à une diminution significative de leur facture;
- Amendement de certains règlements administratifs et opérationnels;
- Facturation pour voyages nolisés simplifiée et plus efficace;
- Évaluation des options en vue de la fin du bail au 30 novembre 2014;
- Participation à une étude sur la possibilité de fusion avec le CTSO;
- Prolongation du contrat d'un an sans aucune augmentation pour le transport par fourgonnettes;
- Prolongation d'un an du contrat pour la vérification externe;
- Administration et gestion des nouveaux contrats pour les autobus réguliers en procédant à un premier octroi des parcours selon les termes de la demande de proposition;
- Nouveau programme de Santé et Sécurité au travail pour les employés;
- Planification et implantation du système GPS à bord des autobus réguliers et adaptés;

VOLET PLANIFICATION

- Implantation, formation et utilisation du nouveau logiciel de transport BusPlanner pour la planification des routes 2014-2015;
- Application des nouvelles procédures de décision pour les demandes de fréquentation hors secteur au CSDCEO;
- Procédure plus efficace pour les voyages nolisés et mini-cours;
- Formation des élèves dans chacune des écoles à coût moindre par la firme Intertrain;
- Rencontre avec chacune des directions en octobre afin d'obtenir leur rétroaction sur la rentrée scolaire;
- Présence des agents dans les écoles qui en ont fait la demande lors des journées d'inscription;
- Implantation d'une nouvelle trousse d'information aux parents pour l'inscription au transport des élèves de maternelle et jardin.

VOLET INFORMATIQUE

- Implantation du logiciel de transport scolaire *BusPlanner*, ainsi que plusieurs modules connexes, tels que *BP Web*;
- Nouveau design du site web, effectué et géré à l'interne;
- Améliorations au système téléphonique VoIP, géré à l'interne;
- Améliorations au système téléphonique automatisé IVR pour obtenir l'information de transport, maintenant via voix automatisée;
- Sensibilisation et élimination d'environ 90% des télécopies papier entrantes;
- Toute la gestion informatique maintenant à l'interne;
- Exploration des options pour centraliser les données des élèves entre le CTSE et ses conseils partenaires;
- Dépenses et coûts annuels au niveau informatique sont réduits d'environ 60% depuis l'année scolaire précédente.

Consortium de transport scolaire de l'Est

Accueil À propos Parents et élèves Ecoles/transporteurs Nous joindre

RETARDS D'AUTOBUS - Des retards d'autobus ont été signalés. Cliquez ici pour plus de détails.

LA SÉCURITÉ À BORD DE L'AUTOBUS, C'EST IMPORTANT!

PLUS DE DÉTAILS

Nouvelle inscription Remplir un formulaire Obtenir l'information de transport Retards d'autobus Annulations de transport

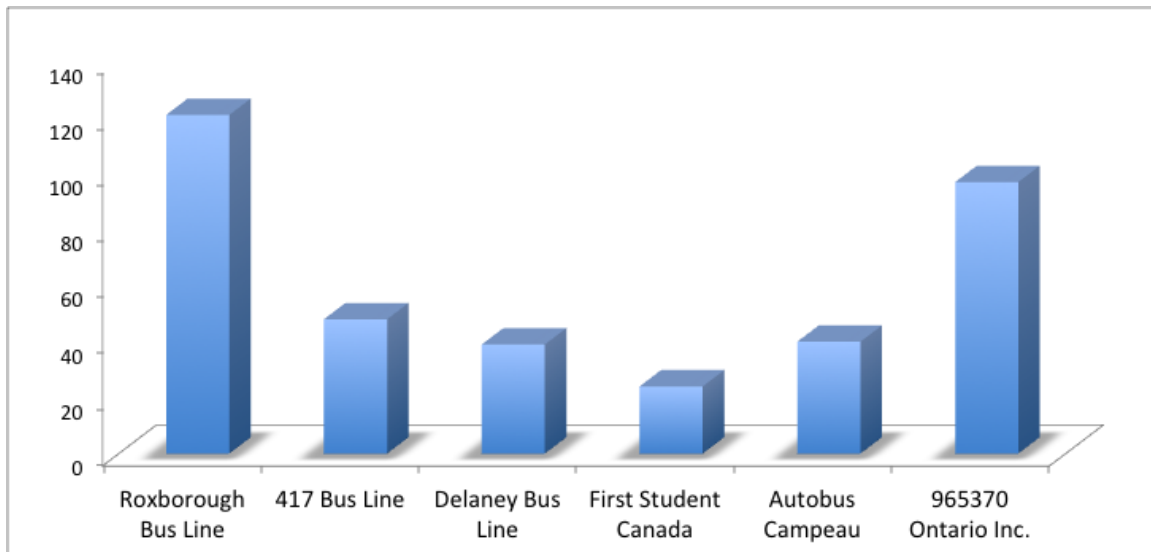
Politique de confidentialité Médias sociaux Nous joindre Accès rapide

Objectifs 2014-2015

- Effectuer des transferts électroniques des données de Trillium directement dans BusPlanner;
- Mettre en place un projet pilote pour le programme de brigadiers à bord des autobus scolaires;
- Traduction en l'anglais du site web et de toutes ses composantes;
- Amélioration des communications avec les écoles et les parents;
- Programme de formation des employés;
- Formation des conducteurs de véhicules avec des élèves à besoins spéciaux en collaboration avec le service à l'élève du CSDCEO;
- Formation des conducteurs pour le programme SCP en collaboration avec le CEPEO, CSDCEO et CECCE;
- Réorganisation de la répartition des secteurs des agents suite à l'embauche d'une technicienne;
- Mise en place d'un programme maison pour faciliter les demandes et octrois de voyages nolisés;
- Élaboration d'un plan stratégique;
- Nouvelles procédures de travail et calendrier d'exécution;
- Planification en prévision d'une nouvelle évaluation E&E;
- Révision complète des règlements opérationnels et administratifs;
- Collaboration avec le CTSO pour création de procédures et règlements sur la loi sur l'accessibilité AODA;
- Étude de faisabilité de modification des horaires des écoles de la région de Hawkesbury afin d'optimiser les routes.

Statistiques 2013-2014

SOMMAIRE	2012-2013	2013-2014
Total d'élèves transportés	10,060	10,310
Total d'élèves non transportés	2,475	2,499
Total de places de courtoisie	138	170
Total de véhicules	392	369



Distribution des véhicules par transporteur (2013-2014)

L'équipe du CTSE

Voici les membres de l'équipe du CTSE, en date du 31 août 2014.

PAUL ROULEAU

Chef de la direction par intérim

Téléphone: 1 (855) 689-2873 poste 224

Courriel: p.rouleau@ctse.ca

NATHALIE BONIN

*Agente de transport, planification
Alexandria et Cornwall, Services à l'élève*

Téléphone: 1 (855) 689-2873 poste 226

Courriel: n.bonin@ctse.ca

CHRISTOPHER NEVILLE

Agent de transport, informatique

Téléphone: 1 (855) 689-2873 poste 227

Courriel: c.neville@ctse.ca

PATRICE LANTHIER

*Agent de transport, planification
Rockland, Alfred, Plantagenet et Hawkesbury*

Téléphone: 1 (855) 689-2873 poste 221

Courriel: p.lanthier@ctse.ca

ANN CHAGNON

Adjointe administrative (finances)

Téléphone: 1 (855) 689-2873 poste 225

Courriel: a.chagnon@ctse.ca

STEFFANY DEMERS

*Agente de transport, sécurité
Casselman et Embrun*

Téléphone: 1 (855) 689-2873 poste 223

Courriel: s.demers@ctse.ca

États financiers