



# CONSORTIUM

de transport scolaire de l'Est

## RAPPORT ANNUEL 2014-2015

9 décembre 2015

Consortium de transport scolaire de l'Est  
665, rue Principale (CP 740)  
Casselman, ON K0A 1M0

Téléphone: 1 (855) 689-CTSE (2873)  
Site web: [www.ctse.ca](http://www.ctse.ca)

# Table des matières

<b>Mission .....</b>	<b>3</b>
<b>Vision .....</b>	<b>3</b>
<b>Nos croyances et valeurs.....</b>	<b>3</b>
<b>Membres du Conseil d'administration .....</b>	<b>4</b>
<b>Membres du Comité de gestion.....</b>	<b>4</b>
<b>Introduction .....</b>	<b>5</b>
<b>Réalisations du CTSE en 2014-2015.....</b>	<b>6</b>
<b>Statut des objectifs de l'année scolaire 2014-2015.....</b>	<b>7</b>
<b>Statistiques 2014-2015 .....</b>	<b>8</b>
<b>Objectifs pour l'année scolaire 2015-2016.....</b>	<b>9</b>
<b>L'équipe du CTSE .....</b>	<b>10</b>
<b>États financiers .....</b>	<b>11</b>



## **Mission**

Assurer un service de transport efficace, efficient et sécuritaire répondant aux besoins des élèves admissibles.

## **Vision**

Le Consortium de transport scolaire de l'Est vise, en conformité avec les lois, ses règlements opérationnels et administratifs en collaboration avec ses conseils membres à:

- livrer des services de façon efficiente et courtoise;
- répondre aux besoins des élèves;
- offrir un service de soutien pour la résolution de problèmes reliés au transport;
- encourager la formation continue du personnel et l'amélioration des procédures.

## **Nos croyances et valeurs**

Le Consortium de transport scolaire de l'Est croit à la participation de son personnel dans la gestion journalière afin:

- de maintenir un environnement de travail professionnel et valorisant;
- de favoriser un climat de confiance entre les familles, l'école, les transporteurs et le Consortium;
- de répondre aux besoins des communautés éducatives au meilleur de nos connaissances; et
- d'offrir un suivi aux demandes dans un délai raisonnable.

## Membres du Conseil d'administration

Voici les membres du Conseil d'administration 2014-2015 du CTSE :



**GILLES FOURNIER**  
Conseiller scolaire, CEPEO  
Président du Conseil d'administration



**JEAN LEMAY**  
Conseiller scolaire, CSDCEO



**ÉDITH DUMONT**  
Directrice de l'éducation et secrétaire-trésorière, CEPEO



**FRANÇOIS TURPIN**  
Directeur de l'éducation, CSDCEO



**MARTIN LAVIGNE**  
Surintendant des affaires, CSDCEO  
Trésorier du Conseil d'administration



**STÉPHANE VACHON**  
Surintendant des affaires, CEPEO

## Membres du Comité de gestion

Voici les membres du Comité de gestion 2014-2015 du CTSE :

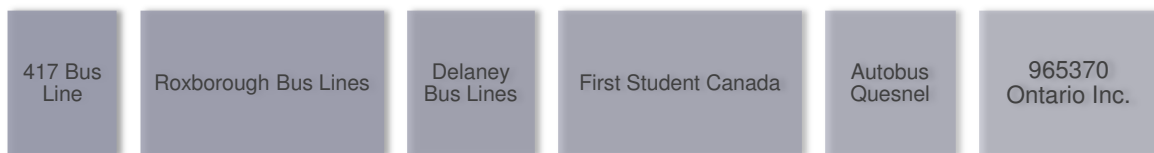
- Martin Lavigne, surintendant des affaires (CSDCEO)
- Stéphane Vachon, surintendant des affaires (CEPEO)
- Paul Rouleau, directeur (CTSE)

## Introduction

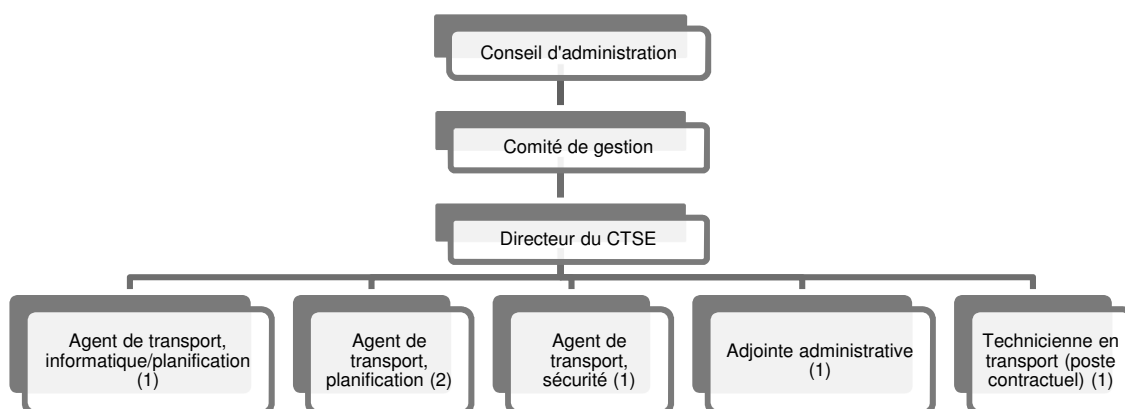
Le Consortium de transport scolaire de l'Est fournit le transport scolaire au Conseil scolaire de district catholique de l'Est ontarien (CSDCEO) et au Conseil des écoles publiques de l'Est de l'Ontario (CEPEO), pour les régions suivantes :



Le CTSE offre ses services de transport scolaire à près de 12 500 élèves de ses conseils scolaires partenaires, ainsi qu'à plusieurs élèves du STEO et des centres CÉFÉO. Le transport est assuré par les transporteurs d'autobus scolaire suivant:



L'organisme est administré par le directeur du consortium et son équipe, et est gouverné par un Conseil d'administration formé de trois membres de chacun de ses deux conseils scolaires partenaires et un comité de gestion.



## Réalisations du CTSE en 2014-2015

Cette année fut une année remplie de changements, de nouveaux projets et d'innovations au CTSE. En voici les grandes lignes:

### GÉNÉRAL

- Embauche d'un directeur du CTSE à temps plein;
- Embauche d'une technicienne en transport contractuelle;
- Réaffectation des tâches des agents et redistribution des secteurs;
- Utilisation maximale des formulaires électroniques pour fins d'économies de papier.

### VOLET ADMINISTRATIF

- Procédures financières axées sur les économies;
- Mise en place d'un système de vérification de routes à deux niveaux en conformité aux exigences de la firme de vérification;
- Amendement de certains règlements administratifs et opérationnels;
- Renouvellement du bail des locaux pour cinq (5) ans;
- Prolongation du contrat de transport par fourgonnettes d'un an sans aucune augmentation;
- Prolongation d'un an du contrat de la firme de vérification externe;
- Nouveau système de GPS à bord de tous les autobus scolaires.

### VOLET PLANIFICATION

- Première planification complète avec le nouveau logiciel de transport;
- Planification pour la mise en place de brigadiers à bord des autobus;
- Rencontre avec chacune des directions d'écoles afin de connaître leur niveau de satisfaction des services du CTSE lors de la rentrée scolaire;
- Présence de membres du personnel lors des journées d'inscription dans les écoles qui en ont fait la demande.

### VOLET INFORMATIQUE

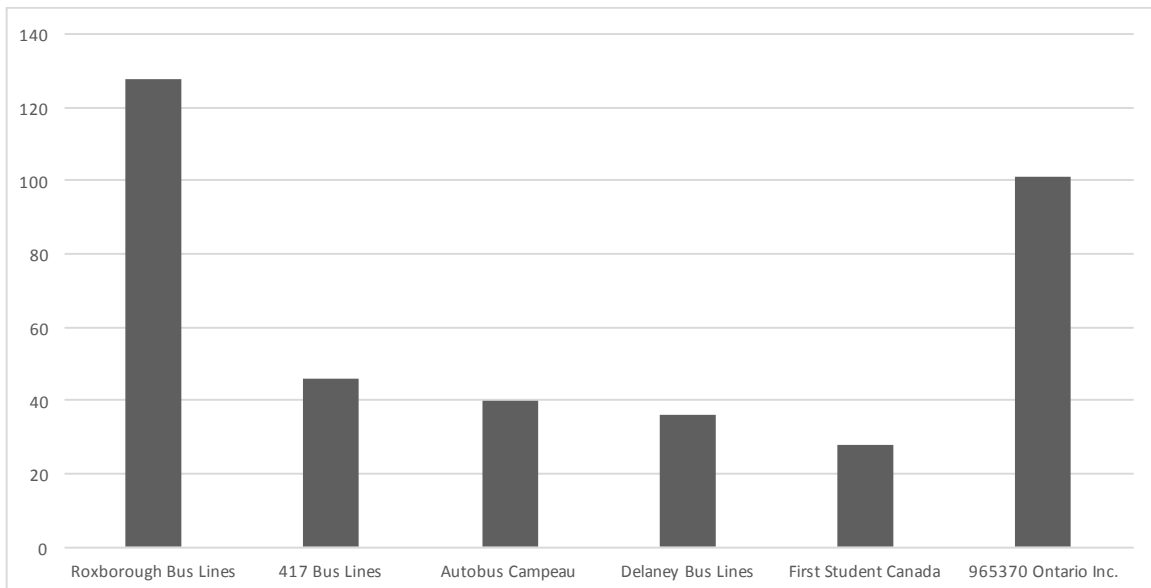
- Améliorations au système téléphonique automatisé IVR pour obtenir l'information de transport, maintenant via voix automatisée ;
- Exploration des options pour centraliser les données des élèves Trillium entre le CTSE et ses conseils partenaires ;
- Conception d'un API pour diffuser en temps réel les alertes d'annulation en cas d'intempéries vers les sites web des conseils scolaires;
- Implantation d'une stratégie de sauvegarde des données hors site via un centre de données externe;
- Réduction des dépenses informatiques de près de 20%.

## Retour sur les objectifs de 2014-2015

<b>Objectifs</b>	<b>Statut</b>	<b>Prévision de complétion</b>
Effectuer des transferts électroniques des données de Trillium directement dans Bus Planner;	En cours, mise à l'essai avec le CÉPEO	En place pour septembre 2016
Mettre en place un projet pilote pour le programme de brigadiers à bord des autobus scolaires;	Formation et implantation complétées à l'ÉÉP Carrefour Jeunesse	Complété pour septembre 2016
Traduction des communications avec les écoles et les parents;	Quelques-unes de complétées	Septembre 2016
Amélioration des communications avec les écoles et les parents;	Continu	Continu
Programme de formation des employés	Continu	Continu
Formation des conducteurs de véhicules avec des élèves à besoins spéciaux en collaboration avec le service à l'élève du CSDCEO;	En développement	Pour septembre 2016-2017
Formation des conducteurs pour le programme SCP en collaboration avec le CEPEO, CSDCEO et CECCE;	Une formation SCP (Support des comportements positifs) donnée à tous les opérateurs en juin 2015	Opérateurs présentement et aux conducteurs pour l'année 2015-2016
Réorganisation de la répartition des secteurs des agents suite à l'embauche d'une technicienne;	Fait	Terminé
Mise en place d'un programme maison pour faciliter les demandes et octrois de voyages nolisés;	Complété partiellement – en développement continu	2016-2017
Élaboration d'un plan stratégique;	Non	Mai 2016
Nouvelles procédures de travail et calendrier d'exécution;	Continu	Continu
Planification en prévision d'une évaluation E&E;	Annulé	---
Révision complète des règlements opérationnels et administratifs;	Continu	Mai 2016
Collaboration avec le CTSO pour la création de procédures et règlements sur la loi sur l'accessibilité AODA;	Non	Avril 2016
Étude de faisabilité de modification des heures des écoles de la région de Hawkesbury afin d'optimiser les routes;	Débuté et modifié pour inclure Alexandria et Cornwall	Janvier 2016

## Statistiques 2014-2015

<b>SOMMAIRE</b>	<b>2013-2014</b>	<b>2014-2015</b>
<b>Total d'élèves transportés</b>	10,310	10,255
<b>Total d'élèves non transportés</b>	2,499	2,710
<b>Total de places de courtoisie</b>	170	143
<b>Total de véhicules</b>	369	379



*Distribution des véhicules par transporteur (2014-2015)*



## Objectifs pour l'année scolaire 2015-2016

- Effectuer des transferts des données de Trillium directement dans BusPlanner;
- Implantation du module finance de BusPlanner pour appuyer le processus de facturation mensuelle;
- Implantation du module PM de BusPlanner pour l'évaluation de la conformité aux contrats des opérateurs ;
- En collaboration avec CAA et la PPO, finaliser l'implantation du programme de brigadiers à bord des autobus scolaires dans toutes les écoles élémentaires desservies par le CTSE;
- Implantation dans toutes les écoles, de pratiques d'évacuations d'autobus deux (2) fois par année;
- Traduction en anglais du site web et de toutes ses composantes;
- En collaboration avec les conseils membres, mise en œuvre de formations des conducteurs de véhicules avec des élèves à besoins spéciaux;
- Nouveaux formulaires électroniques et nouvelles procédures pour les rapports d'inconduite en ligne avec le programme SCP;
- Mise en place de contrats pour les voyages nolisés;
- Élaboration d'un plan stratégique;
- Collaboration avec le CTSO pour l'élaboration d'un plan de contingence commun;
- Étude de faisabilité de modifications des horaires d'écoles de Hawkesbury, Alexandria et Cornwall.

## L'équipe du CTSE

Voici les membres de l'équipe du CTSE, en date du 31 août 2015.

### **PAUL ROULEAU**

*Directeur du CTSE*

**Téléphone:** 1 (855) 689-2873 poste 224

**Courriel:** p.rouleau@ctse.ca

### **NATHALIE BONIN**

*Agente de transport, planification  
Alexandria et Hawkesbury, Services à l'élève*

**Téléphone:** 1 (855) 689-2873 poste 226

**Courriel:** n.bonin@ctse.ca

### **CHRISTOPHER NEVILLE**

*Agent de transport, informatique  
Cornwall*

**Téléphone:** 1 (855) 689-2873 poste 227

**Courriel:** c.neville@ctse.ca

### **PATRICE LANTHIER**

*Agent de transport, sécurité  
Rockland*

**Téléphone:** 1 (855) 689-2873 poste 221

**Courriel:** p.lanthier@ctse.ca

### **ANN CHAGNON**

*Adjointe administrative (finance)*

**Téléphone:** 1 (855) 689-2873 poste 225

**Courriel:** a.chagnon@ctse.ca

### **STEFFANY DEMERS**

*Agente de transport, planification  
Casselman, Embrun, Alfred et Plantagenet*

**Téléphone:** 1 (855) 689-2873 poste 223

**Courriel:** s.demers@ctse.ca

### **LYNN BROSSEAU**

*Technicienne en transport contractuelle*

**Téléphone:** 1 (855) 689-2873 poste 222

**Courriel:** l.brosseau@ctse.ca

## États financiers